

Pôle de Santé Libéral et Ambulatoire
Madeleine Brès
CANY-BARVILLE





La commune de Cany-Barville et les professionnels de santé du territoire vous présentent leur Pôle de Santé Libéral et Ambulatoire (PSLA).

Ce Pôle de Santé a été pensé pour que les professionnels de santé puissent exercer dans les meilleures conditions et pour garantir des soins de qualité aux patients.

Grâce au PSLA, notre territoire, qui compte une zone de patientèle de 15 000 personnes, sera doté d'une plus grande offre de soins et d'un projet de santé sur le long terme.

En plus de sa fonctionnalité, le PSLA offre aux soignants un cadre de travail idéal grâce à son implantation au cœur de Cany-Barville, commune dynamique de 2997 habitants, dotée d'un centre ville commerçant, située à 10 km des plages de la côte d'Albâtre et facilement accessible depuis Rouen et Le Havre.

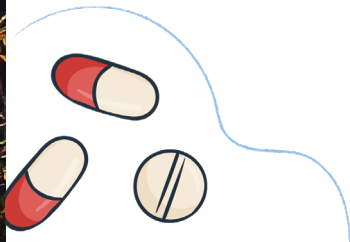
Les professionnels et leur famille pourront s'épanouir pleinement dans notre commune et profiter d'un environnement d'exception. Les enfants pourront suivre une scolarité sereine en bénéficiant d'écoles, collèges et lycées de qualité. Ils auront également la chance de découvrir un riche tissu culturel et associatif.

S'installer à Cany-Barville, c'est choisir de vivre dans un écrin de verdure au sein de la vallée de la Durdent et au cœur de la Seine-Maritime. C'est être à la campagne tout en bénéficiant des dernières technologies comme la fibre optique et en étant à proximité de grandes villes. C'est également profiter de services, d'équipements sportifs et d'installations touristiques répondant aux exigences environnementales et qualitatives actuelles.

En résumé, opter pour Cany-Barville c'est choisir un lieu où il fait bon vivre ensemble.

Le Maire,
Jean Pierre THEVENOT

Amicalement votre



L'environnement de Cany-Barville

- 100 commerçants et artisans
- 50 associations
- des services publics de proximité
- a médiathèque « Les Semailles »
- le conservatoire de danse et de musique de la côte d'Albâtre
- école maternelle « Les Lutins »
- école élémentaire « Louis Pergaud »
- école privée « Jeanne d'Arc »
- le collège « Louis Bouilhet »
- enfance (crèche, centre aéré, périscolaire)
- un centre aquatique « la piscine de la Vallée » (piscine et SPA)
- pistes cyclables «La Véloroute du Lin» liaison «Seine-Mer»
- un complexe sportif « Le Sporticaux »
- un stade de football
- un complexe de tennis
- un centre équestre « Cavale Mérens »

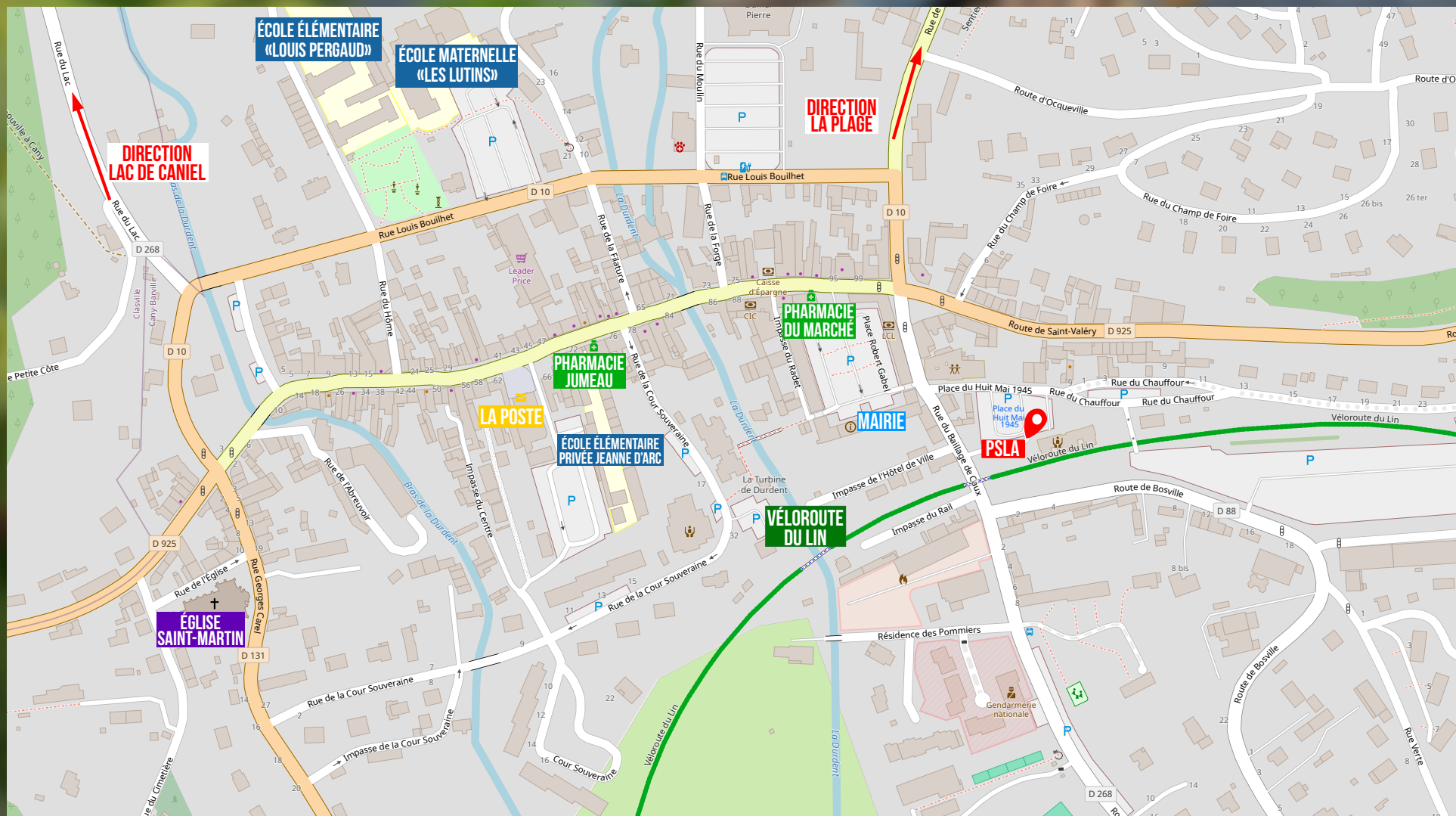


Activités aux alentours

- A moins de 5 km :
 - Base nautique de loisirs du Lac de Caniel
 - Golf Normandie côte d'Albâtre
- A moins de 10 km :
 - Veulettes-sur-Mer (station balnéaire)
 - Aérodrome de Saint-Sylvain
- A moins de 15 km :
 - Saint-Valery-en-Caux (lycée, station balnéaire, port de plaisance, centre culturel « le Rayon Vert », etc.)
- A moins de 25 km :
 - Fécamp (lycée, hôpital, port de plaisance, musée,...)
 - Yvetot (lycée, hôpital, gare SNCF)
- A moins de 65 km :
 - Le Havre (autoroute A29)
 - Rouen (autoroute A150)
 - Paris à 190 km



Plan du centre ville de Cany-Barville





Liste des praticiens en activité

- 1 Médecin généraliste
- 9 Infirmier(e)s
- 1 Chirurgien-dentiste
- 1 Pédiacre-podologue
- 1 Cardiologue
- 1 Ostéopathe
- 1 Ergothérapeute
- 1 Diététicienne-nutritionniste
- 1 Sophrologue
- 1 Orthophoniste
- 1 Gynécologue
- 1 Infirmière PASS

Professionnels recherchés

- | | |
|-----------------------|---------------------------|
| 1 Psychologue | 3 Médecins généralistes : |
| 1 Psychomotricien(ne) | 1 Ophtalmologiste |
| 1 Infirmier(e) Asalée | 1 Angiologue |
| | 1 Dermatologue |

» Le Pôle de Santé

Il répond au besoin du territoire en termes d'information, de prévention, de suivi et de prise en charge de la population. Il a pour vocation de fédérer l'ensemble des acteurs du secteur sanitaire, social et médicosocial dans une logique de complémentarité d'actions.

» Les 2 axes prioritaires de santé

- Lutte contre le diabète de type II
- La prise en charge des personnes âgées

» Autres thématiques importantes

- L'optimisation des prescriptions de soins via un lien étroit entre infirmiers, kinésithérapeutes et médecins
- La prise en charge des petits traumatismes par le biais d'une salle de soins externes
- La prise en charge et le suivi des maladies professionnelles psychosociales et physiques
- La préparation des hospitalisations et l'anticipation des sorties d'hospitalisation



Niveau R-1

- Entrée indépendante
- Cabinet d'ostéopathie
- Cabinet de sophrologie
- Cabinet libre (réflexologue, psychologue...)
- Plateau technique pour kinésithérapeutes



Niveau R0

- Entrée principale
- Accueil
- Cabinets de médecins
- Cabinets d'infirmiers
- Cabinets de cardiologie, de gynécologie-obstétrique, d'orthophonie, diététique, d'ergothérapie
- Cabinet nomade
- Salle de soins externes et de télémédecine



Niveau R+1

- Cabinet dentaire comprenant une salle de stérilisation et une salle de radiologie
- Cabinet de pédicurie et podologie
- Salle de conférences, de réunions ou d'ateliers pratiques
- Espace cuisine



Extérieur

- Studio pour l'accueil des stagiaires ou d'internes
- Parc arboré jardin de plantes aromatiques
- Proximité immédiate du centre ville : véloroute du Lin et liaison Seine-Mer
- Parking visiteur (gratuit)
- Parking réservé aux professionnels



Contact

Présidente - Annie Lefrançois

06.74.91.83.79 - apscany@gmail.com

Mairie de Cany-Barville

Hôtel de Ville 25 Place Robert Gabel, 76450 Cany-Barville

02.35.97.71.44 - mairie@cany-barville.fr

Comment venir à Cany-Barville ?

> Bus

Ligne n°60 : Fécamp – Saint-Valery-en-Caux Ligne |
n°61 Saint-Valery-en-Caux – Dieppe

Ligne TER : Yvetot – Saint-Valery-en-Caux - Gare SNCF

> Train

Gare Yvetot à 20 km desservie par les bus TER

> Autoroute

A 150 : venant Paris via Rouen – sortie 4 – direction
Saint Valery-en-Caux, Cany-Barville

A 29 : venant du Havre – sortie 8 – direction Cany-Barville

A29 : venant d'Amiens/Boulogne – sortie 9 – direction
Saint Valery-en-Caux, Cany-Barville